

2026年6月20日特別講座 将棋の道具紹介とマナー

将棋教室に新品高級駒が来ました！

千季作 彫駒（ほりごま） 薩摩黄楊（さつまつげ） 菱湖書（りょうこしょ）

制作：有限会社ホリコシ（天童市）

13時～



将棋の用具一式紹介

駒 (こま)

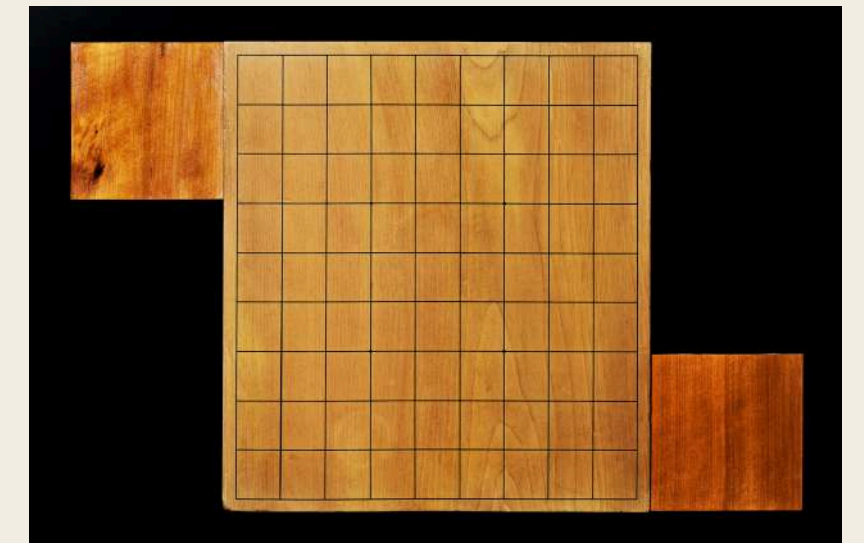
盤 (ばん)

駒箱 (こまばこ)

駒袋 (こまぶくろ)

駒台 (こまだい)

対局時計 (たいきょくどけい)



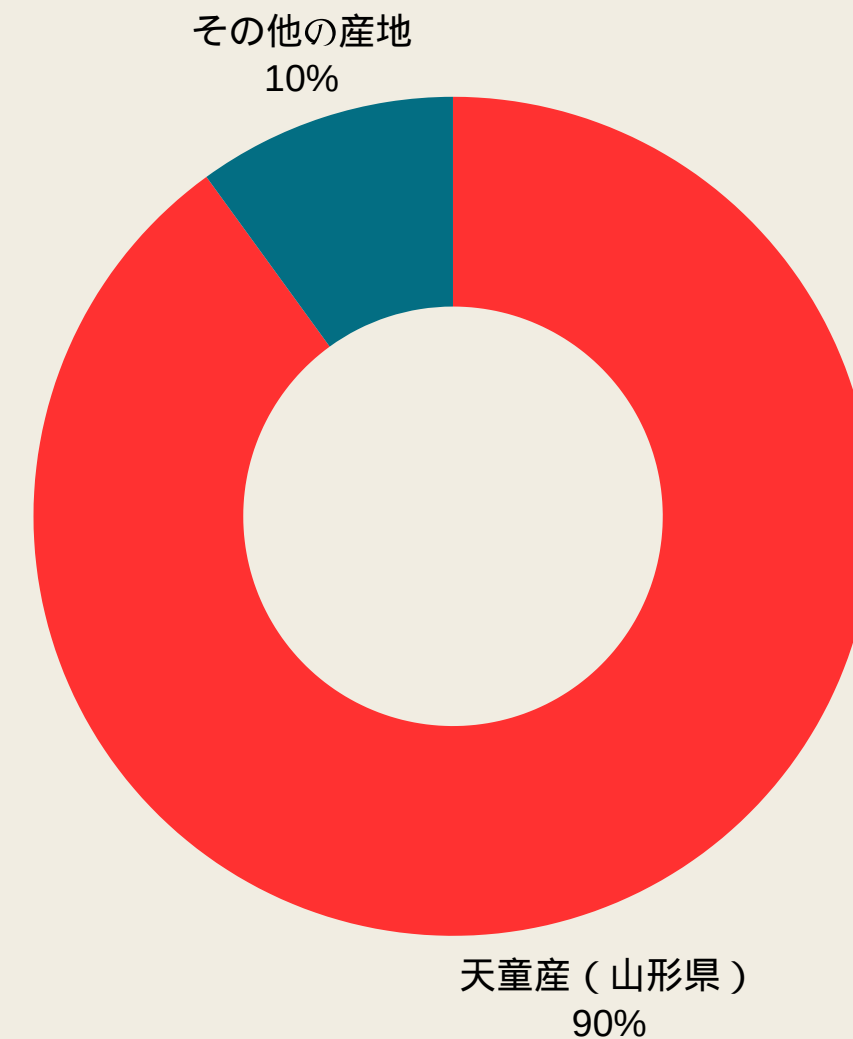
天童は将棋駒の一大生産地

日本の将棋駒の約9割が天童産

むかしから続く伝統のしごと

- 江戸時代、お侍さんが作りはじめた
- 町の人たちに広がり、今も続いている
- 「将棋駒のまち」として全国に有名

町じゅうが将棋だらけ！



出典：AIが生成したデータです。使用前に差し替えるか、内容を確認してください。

駒師
(こまし)



駒師ってどんなお仕事？

- 駒を1まい1まい手で作る職人さん
- 木をえらび、形を作り、文字をほるしごと

時間をかけて作る“特別な駒”

- 駒は全部で40まい
- すべて手作業なので、何週間もかかる

文字（書体）もプロの技

- 駒の文字には“流派”がある
- 書道のように美しく書く

今日の駒も職人さんの手作り

- 心をこめて作られた特別な駒

駒の木と書体のひみつ

駒につかう木の種類)

いちばん高級なのはつけ
とくにさつまつけはとてもきれいで人気
でも今はとても少なくて、手に入りにくい
シヤムつけもむかしより少なくなってきた
ほかにオノオレなども使われる

つくり方 (加工)

ほりごま：文字をほる

ほりうめ：ほったところにうるしを入れる

もりあげ：文字が立体になる さいこう級の作り方

文字の形 (書体)

錦旗 (きんき)

水無瀬 (みなせ)

巻菱湖 (まきりょうこ)

将棋駒の四大書体



錦旗
きんき

後水尾天皇の銘をもとに豊島龍山が開発した書体です
駒作りの世界では「錦旗に始まり錦旗に終わる」といわれるほど基本でありながら奥の深い書体です。水無瀬との比較が面白いです



水無瀬
みなせ

16世紀末に作られた水無瀬兼成による漆書きの駒がルーツとされています
宮松影水作が最高のあじを出しているように思います。この駒銘はわたしの最も好きな書体の一つです



巻菱湖
まきりょうこ

江戸時代の書家「巻菱湖」の書をもとに大正時代になってから豊島龍山の作った駒が始まりです。何といても影水流の巻菱湖が最高に思います

最も人気のある駒銘で、中原永世十段の好きな書体としても有名です。わたしも大変惹かれる書体です



源兵衛清安
げんべいぎよやす

江戸時代から伝わる銘です。詳細は分かっていません。

宮松影水と木村文俊はなぜかこの駒銘を「清安」としています。源兵衛清安書は金井静山作が最高に思います

駒箱と盤の材質（ざいりょう）

★ 駒箱：どうして“桐（きり）”なの？

- 中に空気が多くて軽い
- 湿気に強い・燃えにくい → 大事な駒を守るのにピッタリ！

★ 将棋盤の材質

- 本榧（ほんかや）：最高級
- 新榧（しんかや）：手ごろ

★ 年りんのひみつ

- 年りんが細かい木＝ゆっくり育った木＝かたい
- つげは年りんが細かくて、とてもかたい → 駒にピッタリ！

駒箱（こまばこ）

素材：桐（きり）

桐は軽くて湿気（しっけ）に強い木材です。大切な駒をカビや割れから守ります。高級な駒には必ず桐の駒箱が使われます。

将棋盤（しょうぎばん）

本榧・新榧・MDF折盤

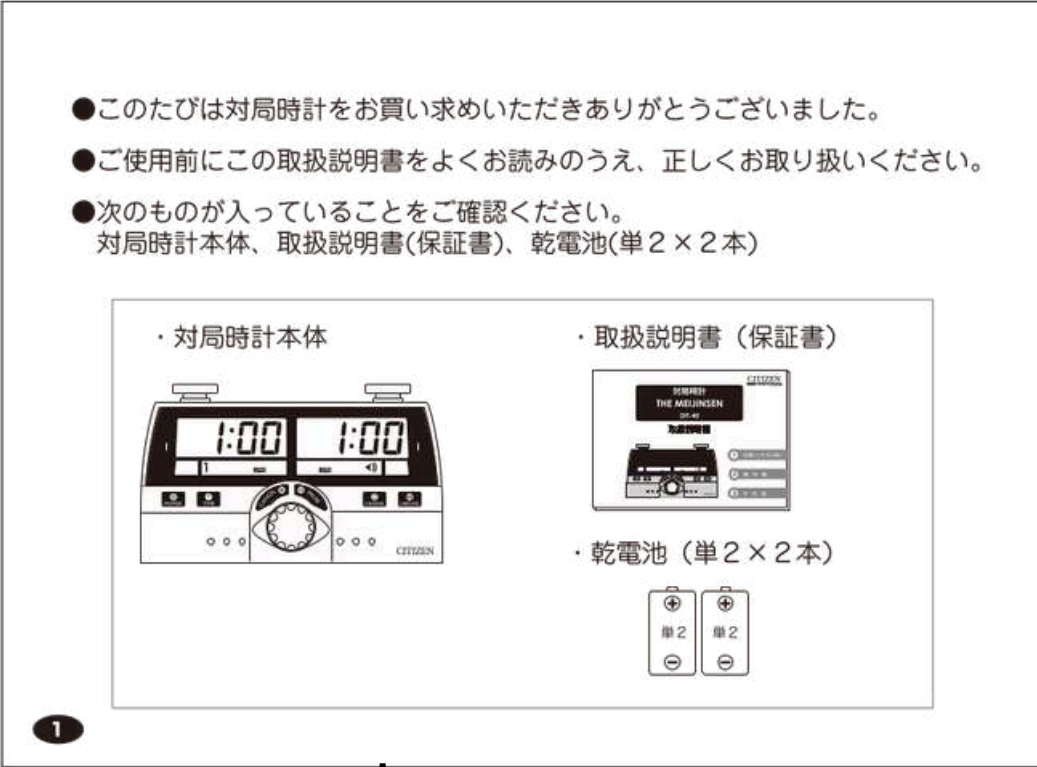
本榧（ほんかや）は最高級の盤材で、駒音が美しく響きます。新榧（しんかや）は手頃で品質が良く人気です。MDF折盤は軽くて持ち運びに便利です。

対局時計のつかい方

対局時計は、お互いの持ち時間を管理する大切な道具です。自分の手を指したら、すぐにボタンを押して相手の時計をスタートさせましょう。

- ① 指す前に時計を確認する
- ② 駒を動かしたらすぐボタンを押す
- ③ 時間切れに注意してゲームを楽しむ

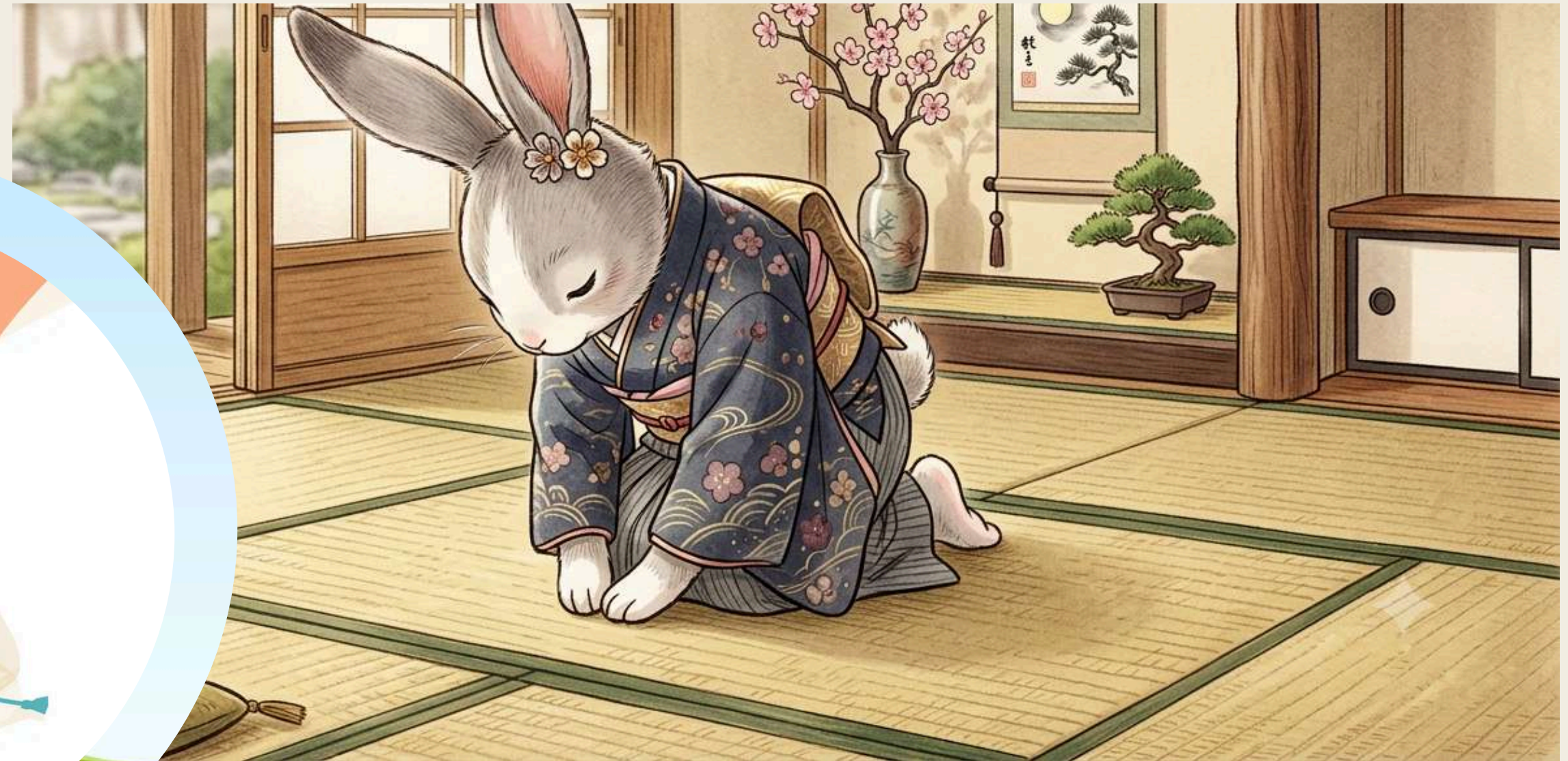
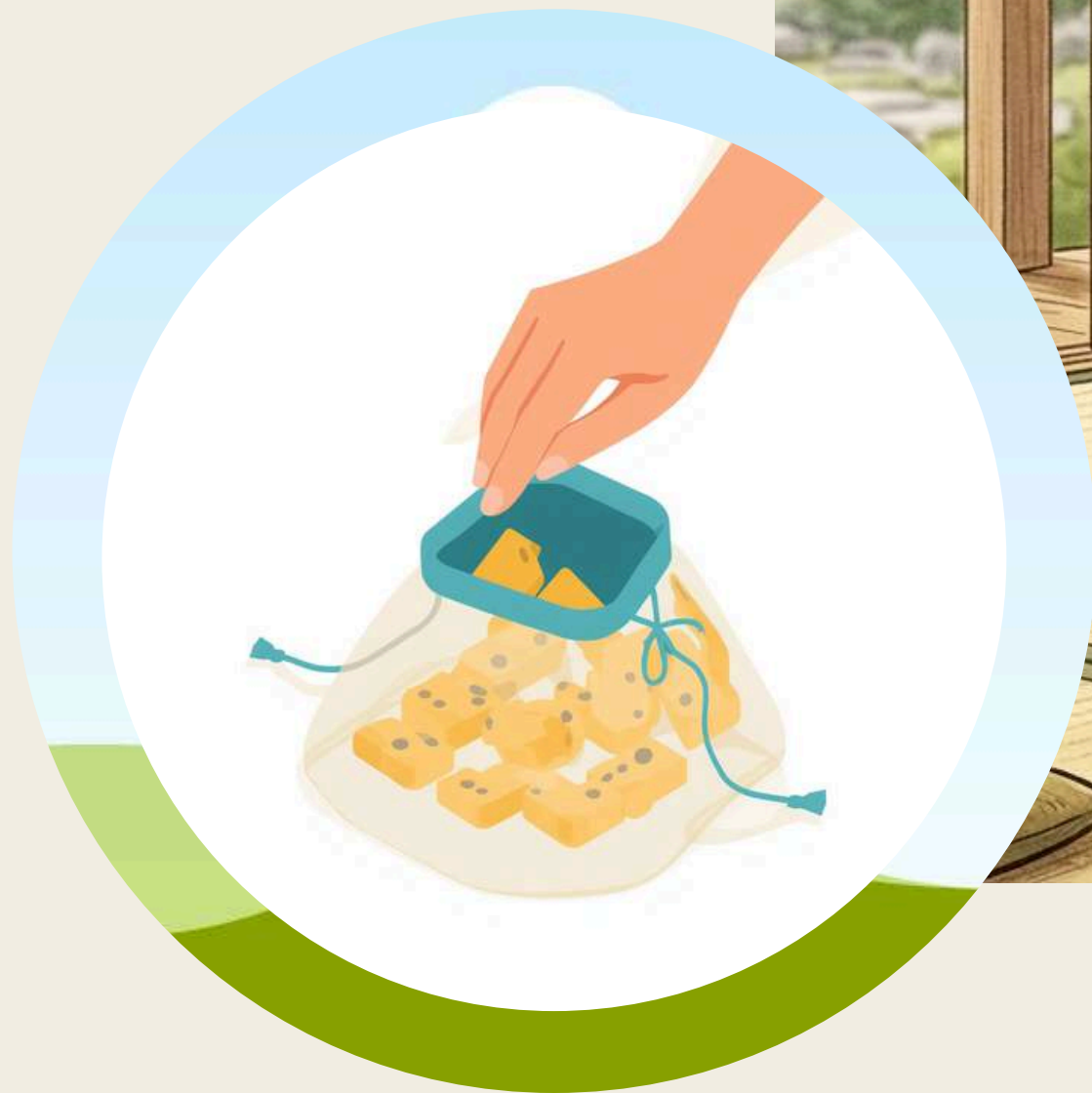




chrome-

extension://efaidnbmnnnibpcajpcglclefindmkaj/https://tic.citizen.co.jp/cms/tic/support/download/manual/pdf/dit40.pdf

新品高級駒・開封の儀 (かいふうのぎ)



駒を扱う際のマナー

- 投げない
- かじらない
- バラバラにしない

王様2枚、飛車2枚、各2枚、金4枚、銀4枚、桂4枚、香4枚、歩は3枚ずつ数える。新品の駒はだいたい歩が2枚余分についている。

